



Welding solutions at their best...



LongLife Achteckfass für MIG/MAG Schweißdrähte
mit Materialerkennung MESprotect

MIG/MAG Schweißdrähte im Großbinde für den Einsatz

Das LongLife Fass

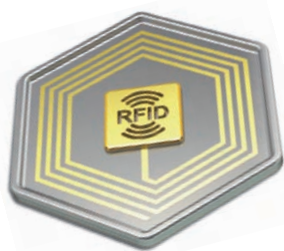
Unsere hervorragenden Schweißdrähte erhalten Sie jetzt auch in einer speziellen Großverpackung. Mit einem Fassungsvermögen von 150 kg bis 400 kg Schweißdraht bietet Ihnen das LongLife Fass den Vorteil einer längeren Verfügbarkeit Ihrer Schweißanlage. Demzufolge gibt es weniger Unterbrechungen durch das Nachladen. Auf Grund der besonderen Draht- und Spulungsqualität ist das LongLife Fass für den Einsatz an Schweißrobotern und -automaten bestens geeignet, somit werden Stillstandzeiten Ihrer Anlage reduziert.

Die Vorteile

- Produktivitätsgewinn durch längere Verfügbarkeit der Schweißanlagen
- Funktionelle Konstruktion der Abspulvorrichtung ist die Basis für einen störungsfreien Dauerbetrieb
- Einfaches Handling sorgt für kurze Rüstzeiten
- Geringer Platzbedarf durch eine optimale Ausnutzung der Palette mit 2 Fässern
- Hohes Fassungsvermögen für Drahtelektroden von 1,0 mm bis 1,6 mm Durchmesser
- Variable Spulgewichte bis 400 kg je Fass
- Anschluss über unsere bewährten Verbindungselemente
- Umweltfreundliches Einwegsystem
- Optional bieten wir eine automatische Materialerkennung durch das RFID-Etikett¹⁾ in Verbindung mit dem MESprotect²⁾

¹⁾RFID = Radio Frequency IDentification (Identifizierung mit Hilfe elektromagnetischer Wellen)

²⁾MES = Manufacturing Execution System (prozessnah operierendes Fertigungsmanagementsystem)



ViewSystems MESprotect schaltet bei unzulässigem Schweißdraht die Schweißzelle ab

Für das Verschweißen von Serienbauteilen muss sichergestellt sein, dass ein Schweißdraht mit der korrekten Spezifikation verwendet wird. Durch die automatische Materialerkennung mit MESprotect sind Verwechslungen nicht mehr möglich und können technisch ausgeschlossen werden. Es wird garantiert der richtige Draht am richtigen Schweißplatz eingesetzt. Bei einer Abweichung wird die Anlage automatisch gestoppt. Mit diesem System unterstützen Sie aktiv Ihre Qualitätssicherung.

Information zu den gewerblichen Schutzrechten:

Deutsche Markenmeldung beantragt: Nr. 30 2010 036 818.7/06

Gemeinschaftsmarkenmeldung beantragt: Nr. 9 330 812

Internationale Markenmeldung für folgende Länder beantragt: BR, CH, CN, JP und US

Deckelperforation: Gebrauchsmusterschutz Nr. 20 2010 014 112.5

Fassvarianten: Gemeinschaftsgeschmacksmuster Nr. 001 224 307 (0001 bis 0033)



Die Verbindungselemente für das LongLife Fass

Das LongLife Fass braucht wenig Platz, das Handling ist einfach und die Abspulhaube schützt die Drahtelektrode vor Verschmutzung. Durch einen speziellen Drahtführungsschlauch sind längere Drahtführungswege problemlos möglich. Die Schweißmaschine und das Spulenfass können so räumlich getrennt voneinander aufgestellt werden.



Einsteckkupplung Abspulhaube
Kontaktkupplung zwischen Abspulhaube und Drahtführungsschlauch



Einsteckkupplung Drahtantrieb
Kupplungsset für Aufnahmebohrungen am Drahtvorschub, passend für alle Schweißmaschinen



Drahteinlauf mit Isolierscheibe
Isolierter Anschluss der Drahtführung an den Drahtvorschubkoffer



Steckverbindung Schlauch
Adapter mit Klemmring zur Aufnahme des Drahtführungsschlauchs



Kederspirale mit PVC-Ummantelung
Flexible Kederspirale mit Rundspirale zum Anschluss von beweglichen Drahtvorschüben (z.B. auf der Roboterachse)
Art.-Nr.: 26799 (Meterware)



Drahtführungsschlauch
Starre Flachdrahtspirale zum Anschluss an fest installierten Drahtvorschüben
Art.-Nr.: 25958 (Meterware)



Rollenführungsschlauch
Endloser, flexibler Rollenführungsschlauch zur Überbrückung langer Distanzen
Rollenführung: Art.-Nr.: 71326 (Meterware)
Schutzschlauch: Art.-Nr.: 69230 (Meterware)



Rollenführungsschlauch-Adapter
Adapter zur Verbindung des Rollenführungsschlauchs mit der Abspulhaube

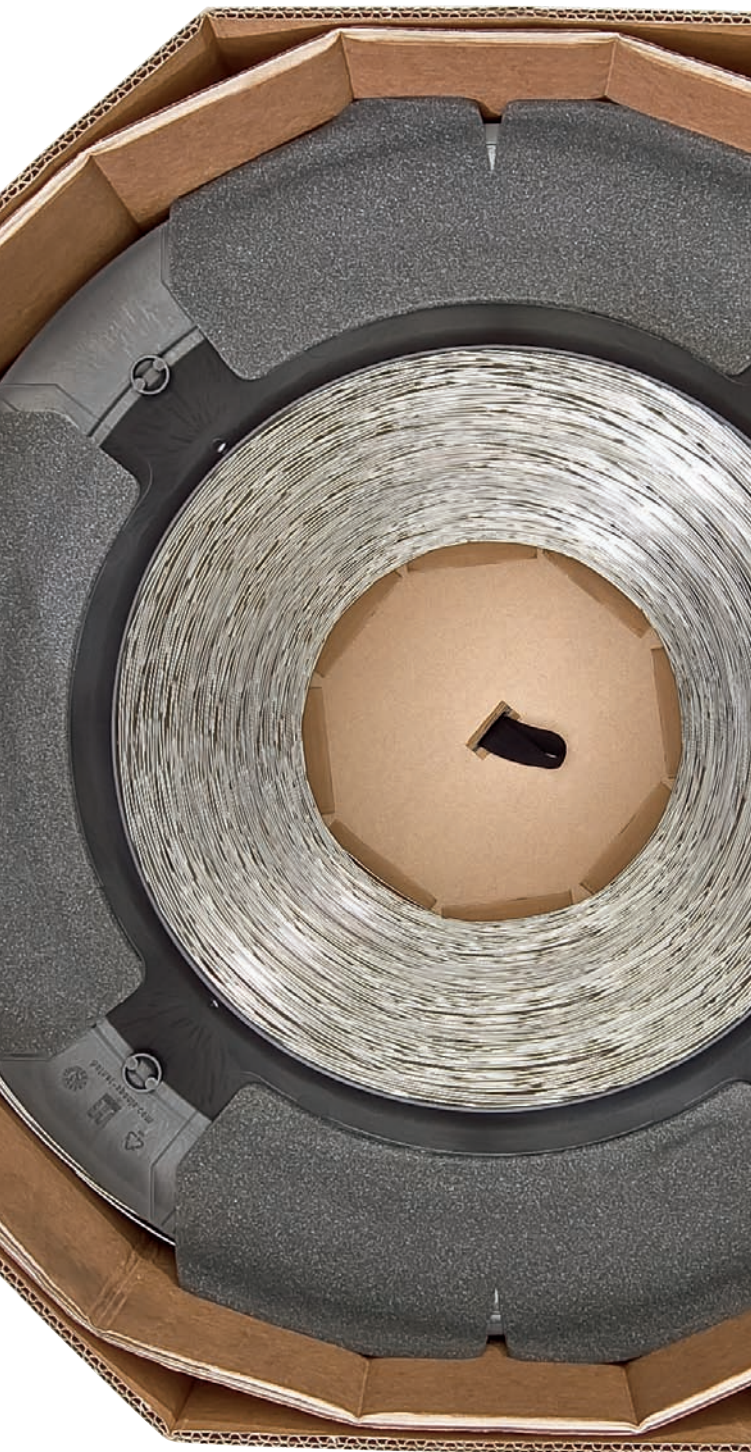


LO
LI

Abspulhaube

Sehr stabile Abspulhaube (ø 510 mm) aus Plexiglas mit abgedeckter Eingriffsöffnung, schnelle und einfache Montage durch Klemmeinsatz, passend für achteckige und runde Fässer

Art.-Nr.: 25254



Anschluss-Adaptersets zur Verbindung der Haube zum Drahtvorschub

■ Set für Führungsspiralen

Art.-Nr.: 76462

+ Schlauch

Art.-Nr.: 26799 oder
Art.-Nr.: 25958

+ Abspulhaube

Art.-Nr.: 25254



■ Set für Rollenführungsschlauch

Art.-Nr.: 76464

+ Schlauch

Art.-Nr.: 71326 und
Art.-Nr.: 69230

+ Abspulhaube

Art.-Nr.: 25254



Anschluss-Adaptersets zur Verbindung der Haube zum Drahtvorschubkoffer

■ Set für Führungsspiralen

Art.-Nr.: 76463

+ Schlauch

Art.-Nr.: 26799 oder
Art.-Nr.: 25958

+ Abspulhaube

Art.-Nr.: 25254



■ Set für Rollenführungsschlauch

Art.-Nr.: 76465

+ Schlauch

Art.-Nr.: 71326 und
Art.-Nr.: 69230

+ Abspulhaube

Art.-Nr.: 25254



Das LongLife Zubehör



■ Hebetraverse*

Art.-Nr.: 71201

Traverse mit starren Haken, zum Einhängen in die vorhandenen Hebeschlaufen am LongLife Fass

*Auslegung nach EN 13155



■ Einfädelhilfe

Art.-Nr.: 76467

Akkuschrauber angetriebene Einfädelhilfe für den Schweißdraht



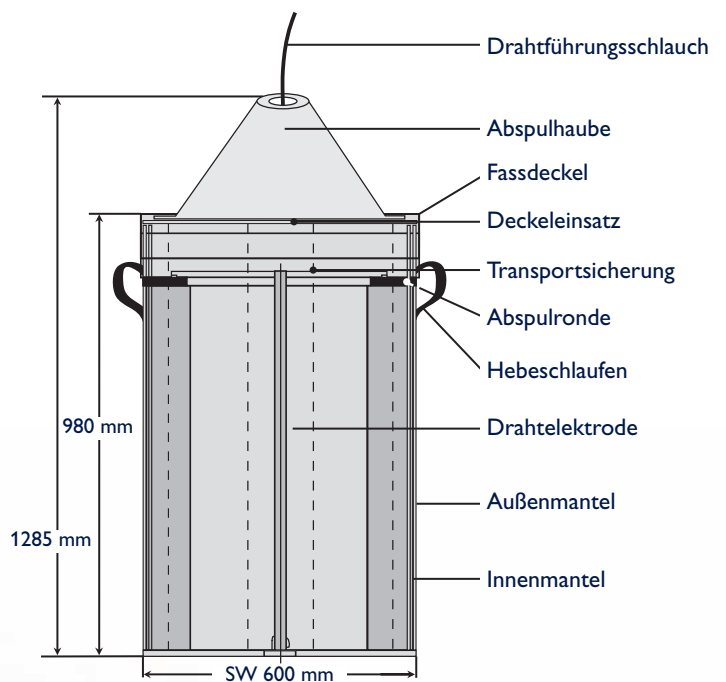
■ Rollwagen

Art.-Nr.: 76466

Rollwagen zum leichten Transport des LongLife Fasses

Sparen Sie bei Handlings- und Entsorgungskosten

Das Fass lässt sich leicht mit einem Gabelstapler, Kran oder per Rollwagen an seinen Einsatzort bewegen. Mit Hilfe des Adaptersets und der Einfädelhilfe ist es schnell installiert und betriebsbereit. Mit nur wenigen Handgriffen wird das leere Fass in seine Einzelteile zerlegt und nimmt so kaum Platz in Anspruch. Es besteht zu 100% aus recycelfähigem Material.





Böhler Schweisstechnik

Deutschland GmbH

Unionstr. 1

D-59067 Hamm

Tel.: +49(0)2381-271-02

Fax: +49(0)2381-271-402

www.t-put.com

Überreicht durch: